

I -II 2016

eWisely
Invest in women, invest eWisely

MAGAZINE

EWISELY.ORG

**INVEST
eWISELY
SOSTENIBLE**

Campaña
Invest eWisely.
Coaching, consultoría
e investigación

eWisely
Origen & Enfoque.

**INVEST eWISELY
& EDUCACION**
Taller Empoderamiento
y Liderazgo

Mujeres
en la minería
Relatos de
Colombia

**LANZAMIENTO
LIBRO**
Más Allá
de la RSE:
Minería & Extractivas

**EWISELY
GLOBAL**
en las Naciones
Unidas

ESPAÑOL ISSUE 4
ISSN: 2207 - 7359



CONTENIDO



4 EDITORIAL
INVEST
wisely
Origen & Enfoque

6 LANZAMIENTO LIBRO
Más Allá de la RSE: Minería &
Extractivas

8 MUJERES EN MINERIA
Relatos de Colombia



10 INVEST eWISELY & EDUCACION
Taller Empoderamiento y
Liderazgo



14 LANZAMIENTO LIBRO
Las Mujeres Exitosas Invierten
Sabiamente

18 INVEST eWISELY GLOBAL
en las Naciones Unidas

21 INVEST eWISELY SOSTENIBLE
Campaña Invest
eWisely: Coaching,
consultoría e
investigación

Todos los derechos reservados
Mayor información acerca de estas orientaciones por favor contactar a la Oficina de Publicaciones de Invest eWisely.

St Lucia Campus, Brisbane, Australia, Email:
editor@ewisely.com

Publicidad e inquietudes dirigirlas a:
www.ewisely.com

EDITORIAL

Acerca de la Editora

La Dra. Isabel B. Franco, Ph.D es experta en Cambio Global, Responsabilidad Social Empresarial, Gobernanza y Sostenibilidad en la Industria Extractiva. Ella también es escritora, investigadora y consultora para las Naciones Unidas y complementa su labor investigativa con su pasión por brindar coaching a mujeres para liderar, descubrir su vocación y realizar su potencial a plenitud. Ella es Fundadora de Invest eWisely.

La Dra. Franco tiene un Doctorado en Gobernanza; Sostenibilidad Corporativa y Social de la Universidad de Queensland, Australia. Su investigación doctoral exploró el desarrollo del capital humano como eje central de la responsabilidad social empresarial en la industria extractiva. Ella es proficiente en inglés, español y portugués.

editor@ewisely.com



Invest eWisely - La revista

La revista es un esfuerzo conjunto de Invest eWisely. La revista tiene como propósito informar a la comunidad y a las partes interesadas (gobiernos, industria extractiva y sociedad civil) acerca de nuestra labor investigativa, de consultoría, coaching a mujeres y actividades relevantes para nuestra comunidad y la industria extractiva, particularmente en América Latina. Esta publicación busca promover el desarrollo del capital humano de las mujeres que se desempeñan en la industria (desde graduadas hasta profesionales, altas ejecutivas y mujeres habitantes de las regiones donde opera la industria extractiva).

A través de nuestra campaña Invest eWisely, en este número también extendemos la invitación para hacer de la industria un sector sostenible y responsable socialmente con las mujeres en la industria y los países en vías de desarrollo donde se realiza el aprovechamiento de los recursos naturales.

Invest eWisely Origen & Enfoque

Invest in Women, Invest eWisely

Invest eWisely es el grupo pionero de Mujeres en Extractivas, Sostenibilidad y Liderazgo en América Latina. Luego de su lanzamiento en el 2013 han surgido propuestas de grupos de mujeres en en vías de desarrollo. Invest eWisely apoya y colabora con estas iniciativas, sin embargo, conserva su enfoque único, innovador e investigativo. Soportada en investigación rigurosa, Invest eWisely se caracteriza por su enfoque innovador que busca brindar soluciones sostenibles y socialmente responsables a las partes interesadas (compañías , gobiernos y sociedad civil (comunidades, asociaciones y universidades)) para hacer frente a los retos que enfrenta la industria, particularmente en países en vías de desarrollo. Invest eWisely nace de la necesidad de responder a los hallazgos investigativos que evidenciaron la necesidad urgente por desarrollar soluciones sostenibles para enfrentar la escasez de capital/recurso/talento humano, que actualmente compromete la habilidad de las compañías para expandir sus operaciones. Invest eWisely entiende como capital humano, las oportunidades de educación, empleo, desarrollo de capacidades, entre otras.

La investigación de cuatro años que motivó la creación de Invest eWisely, fue liderada por la Dra. Isabel B. Franco, Ph.D y demostró que la paradoja entre la carencia de capital/ recursos humanos no solo está causando pérdidas en la industria, debido a los retrasos en la productividad y la importación de mano de obra calificada, sino que además está generando tensión y descontento en las regiones donde se realiza el aprovechamiento de recursos naturales. Esta situación se debe a que la pérdida del capital humano, en el nivel local, no ha sido compensada de manera adecuada y sostenible por las partes interesadas. Por ello Invest eWisely se ha embarcado en servicios de consultoría, investigación en responsabilidad social corporativa, sostenibilidad, entre otros temas relevantes para la industria. Los recursos son invertidas en mujeres de bajos recursos en nuestra comunidad.



Lanzamiento del Libro Más Allá de la Responsabilidad Social Empresarial Minería y Extractivas

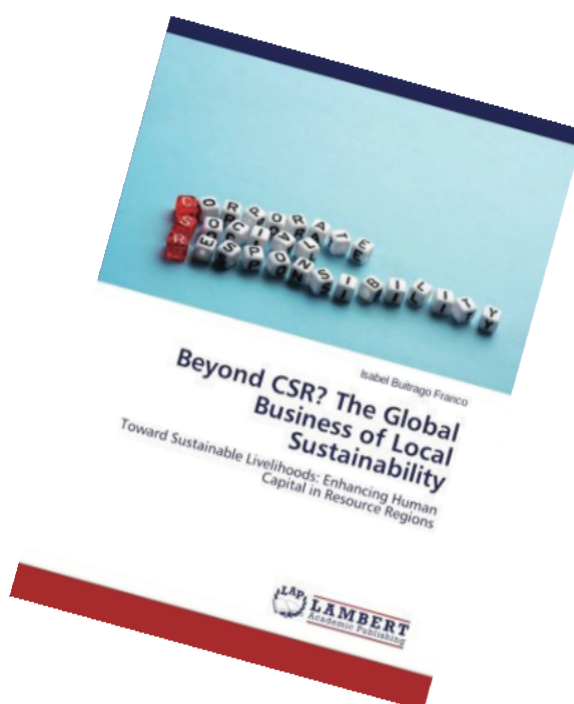
Fortaleciendo el capital humano en regiones mineras y en aquellas en donde se realiza el aprovechamiento de recursos naturales.

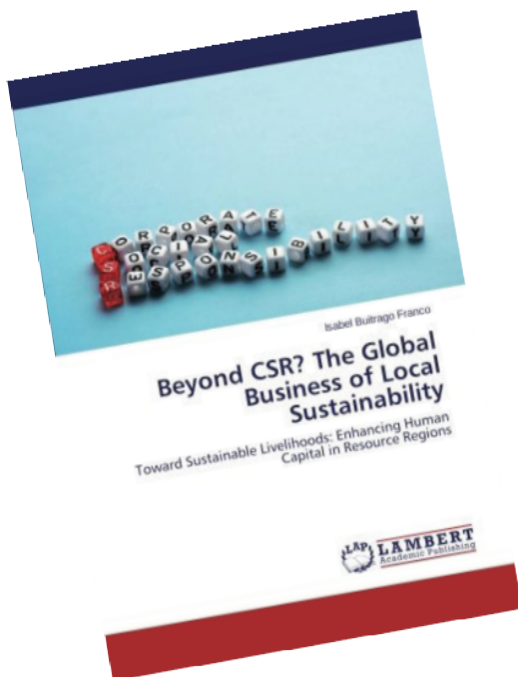
Recientemente se realizó la publicación de los hallazgos del estudio de investigación de doctorado: “Forjando Comunidades Sostenibles”. La investigación fue liderada por la Dra Isabel B. Franco, Ph.D, Fundadora y Directora de Invest eWisely. Durante su cargo como asesora para el gobierno Colombiano, la Dra. Isabel B. Franco fue testigo de los retos a los se enfrentaban las compañías extractivas, los gobiernos y la sociedad civil. Ella conoció de primera mano las limitaciones entre las partes interesadas para asumir responsabilidades e implementar programas sostenibles para el desarrollo del capital/recurso humano y/o brindar educación pertinente en las regiones donde se realiza el aprovechamiento de recursos naturales. Estas limitaciones tendían a reforzar las condiciones de vulnerabilidad y pobreza de las comunidades y las mujeres.

Preocupada por la insostenibilidad del modelo existente, la Dra. Isabel B. Franco se embarcó en investigación doctoral que le permitió examinar estas limitaciones y generar recomendaciones para las partes interesadas (gobiernos, compañías y sociedad civil). Los hallazgos de la investigación ofrecen mejores prácticas de gobernanza y recomendaciones para las partes y proponen un modelo de sostenibilidad social innovador con énfasis en el desarrollo de capital humano. La investigación doctoral es una contribución única e innovadora a los campos de

responsabilidad social corporativa, sostenibilidad y gobernanza.

La investigación examinó los compromisos entre las partes interesadas y encontró que con el propósito de superar las limitaciones existentes, los actores deben invertir en capital humano a través de políticas y programas de responsabilidad social con énfasis en educación, coaching y desarrollo de capacidades de las comunidades y mujeres que habitan las regiones donde se realiza la extracción de recursos naturales. Los hallazgos de la investigación son aplicables en América Latina y en otras latitudes en países en vías de desarrollo.





Los hallazgos de la investigación son aplicables en América Latina, otras latitudes y en otras industrias comprometidas con RSE y prácticas más sostenibles. La autora agradece al Instituto de Minerales Sostenibles, Universidad de Queensland y al Centro Internacional de Minería para el Desarrollo por su apoyo durante la investigación realizada. El libro que se titula originalmente: “Beyond CSR? The Global Business of Local Sustainability” fue publicado en inglés y puede adquirirse en nuestro sitio web o en:

<http://www.amazon.es/Beyond-Business-Local-Sustainability/dp/3659742716>

Global-

Mujeres en Extractivas

Relatos de Colombia



En los últimos años, Colombia ha experimentado un boom en la industria extractiva, particularmente en la industria de los minerales y metales. La minería es parte vital de la economía del país, con ingresos alrededor de US \$863 millones para el 2009.

Colombia es uno de los mayores productores de carbón y níquel en América Latina y también ostenta exportaciones de oro y esmeraldas. Sin embargo, un problema que enfrenta la industria es la escasez de capital/recurso humano, que actualmente compromete la habilidad de las compañías para expandir sus operaciones.

De otro lado, las comunidades y mujeres en regiones Colombianas donde se realiza el aprovechamiento de recursos naturales carecen de educación, empleo y capacidades para participar activamente en la industria minera y/o extractivas o encontrar oportunidades de empleo y un sustento digno en otros sectores relevantes para la economía local. Esta paradoja entre la carencia de capital/recursos humanos calificado en la industria y el nivel local, no solo está causando pérdidas en la industria, debido a los retrasos en la productividad y la importación de mano de obra calificada, sino que además está generando tensión y descontento en el nivel local.

Las comunidades consideran los minerales y recursos naturales como parte de su legado y por lo tanto la extracción de recursos naturales por parte de compañías multinacionales con la ayuda de recursos humanos extranjeros, genera resentimiento.

Aunque las mujeres y comunidades han sido compensadas con recursos de regalías, la pérdida de capital humano no ha sido compensada de manera adecuada. En este contexto, la inversión en el capital humano de las mujeres y las comunidades en las regiones donde se realiza el aprovechamiento de recursos naturales es urgente.

En sus hallazgos investigativos, la Dra. Isabel B. Franco demuestra que se requieren iniciativas sostenibles para el fortalecimiento del capital humano y que estas a su vez deben ser relevantes para el contexto local; sostenibles en el largo plazo y tendientes a transferir conocimiento y ofrecer a las mujeres y comunidades las habilidades requeridas para acceder a oportunidades laborales en la industria minera u otra industria prioritaria en el nivel local.

La investigación también mostró que en regiones mineras remotas, como Antioquia, Colombia, las mujeres no han logrado forjar un medio de

“las mujeres no han logrado forjar un medio de vida digno, dedicándose a la prostitución o la minería informal.”

Las partes interesadas (gobiernos, compañías y organizaciones de la sociedad civil) deben comprometerse con la inversión inteligente en el capital humano de las mujeres y comunidades de las regiones donde operan. Si bien es cierto, la colaboración entre las partes ha hecho posible el desarrollo de iniciativas para el fortalecimiento del capital humano, la implementación inadecuada de estas iniciativas no les ha permitido participar activamente en la industria extractiva o desarrollar otros medios de sustento en industrias relevantes para la economía local.

vida digno, dedicándose a la prostitución o a la minería informal. En este contexto, se hace urgente que las partes interesadas (compañías, gobiernos y sociedad civil) se embarquen en políticas de responsabilidad social y gobernanza más sostenibles y con un mayor énfasis en el fortalecimiento del capital humano de las regiones donde operan.



“un problema que enfrenta la industria es la escasez de capital/recurso humano, que actualmente compromete la habilidad de las compañías para expandir sus operaciones”



Taller Empoderamiento & Liderazgo

Mujeres Invest eWisely Colombia



De eWisely Chile 2014 a eWisely Colombia 2015

En esta oportunidad nuestras beneficiadas fueron las Mujeres de Colombia con el taller de Empoderamiento & Liderazgo que se realizó en Antioquia, Colombia. Luego de nuestro éxito con las Mujeres eWisely Chile, con el taller “Integrando un Enfoque de Género en la Industria Extractiva” en 2014, patrocinado por el International Mining for Development Centre (IM4DC) – Centro Internacional de Minería para el Desarrollo; Invest eWisely, aliados & la Universidad Nacional de Colombia – Facultad de Minas - unieron esfuerzos para la realización del taller de liderazgo y empoderamiento con la coach Juliana Klinkert.

El taller propuso una agenda de sostenibilidad y responsabilidad social empresarial innovadora concentrada en el desarrollo del capital humano.

El taller realizado en Antioquia, Colombia, se dirigió a mujeres y hombres, estudiantes y profesionales de la Facultad de Minas de la Universidad Nacional de Colombia para conocer y practicar diferentes herramientas que les ayudaron a:

- Mantener su centro en situaciones desafiantes en sus carreras
- Comunicarse sin juicios para avanzar en su desarrollo profesional
- Aceptarse con sus emociones para liderar el cambio en su ámbito profesional.



La inversión de los participantes en el taller fueron destinadas a mujeres impactadas por la minería en Segovia, Antioquia, Colombia



Lanzamiento del Libro “Las Mujeres Exitosas Invierten eWisely Sabiamente”



“Secretos para alcanzar el éxito.”

“Este ejemplar está dedicado a todas aquellas mujeres que por circunstancias adversas han desistido y han olvidado la pasión por lo que hacen, su vocación y propósito. El éxito en mi experiencia profesional e investigativa están marcados por la educación y el coaching que he recibido de distintos mentores. Para mí la educación fue el instrumento de liberación, acceso a mejores oportunidades y para alcanzar mi realización personal, espiritual, profesional y empresarial. El libro también está dedicado especialmente a todas aquellas jóvenes y mujeres – que son muchas- que no

han podido emprender sus estudios, empresas o ascender en sus empresas por la carencia de recursos económicos o porque no se han encontrado así mismas y desconocen su vocación y su potencial – A todas ellas, a las luchadoras incansables les dedico este libro. Esta obra también va dirigida a las mujeres que tienen una visión acerca de un futuro mejor pero que no saben cómo emprender sus sueños y hacerlos realidad.”

Éxitos...

La Autora

Las Mujeres Exitosas Invierten eWisely (Sabiamente)



Acerca del libro?

En 6 pasos, este libro las empodera para alcanzar el éxito. El libro es un ejemplar de liderazgo que les permitirá vencer los obstáculos en sus carreras y emprendimientos. El libro está disponible en español y puede adquirirse en:

www.ewisely.com

Acerca de la autora?

Luego de superar las injusticias del conflicto y la pobreza, la Dra. Franco logró el éxito al obtener una beca para realizar sus estudios de Doctorado, su empleo soñado en las Naciones Unidas y la creación de su empresa. La Dra. Franco complementa su labor con su pasión por inspirar y brindar coaching a mujeres para realizar su potencial.

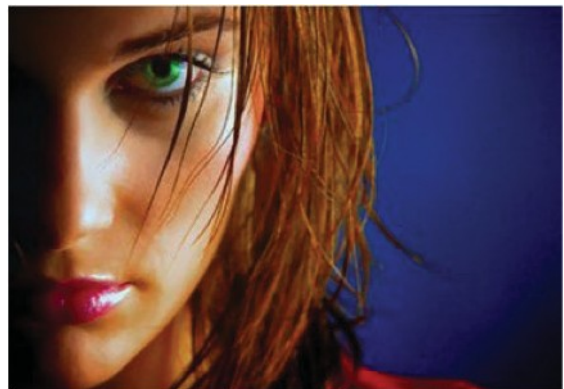


INVIERTE EN TI!



2 SECRETOS PARA EL EXITO

1. Las Mujeres Exitosas reconocemos nuestro potencial
2. Las Mujeres Exitosas conocemos nuestro propósito





Invest eWisely en Naciones Unidas



Mujeres, Empoderamiento & Beijing +20 - ONU

En 1995, la Declaración de Beijín se adoptó como el plan de acción y la carta de navegación para examinar temas que impactan a las mujeres y jóvenes en el mundo.

Cada cinco años el plan es revisado para afianzar el compromiso global para el empoderamiento de mujeres y jóvenes, y es debidamente ajustado a las necesidades globales en materia de género en los siguientes cinco años. A la fecha se han realizado cuatro revisiones: 2000, 2005, 2010 y 2015. La declaración es previamente discutida en el marco de la Conferencia de Igualdad de Género y Empoderamiento: Beijín +20.

Este año el evento se realizó en Tailandia, Asia en cooperación con UN Women (Mujeres Naciones Unidas). A la conferencia atendieron 52 estados miembros y 188 organizaciones de la sociedad civil, quienes sugirieron recomendaciones para implementar el plan de acción en los próximos cinco años. Las recomendaciones contribuyeron substancialmente para la implementación de la Declaración de Beijín y la Plataforma de acción, la cual se llevó a cabo en el primer semestre de 2015. Uno de los resultados más sobresalientes de ambos encuentros fue el llamado global para concentrar nuestros esfuerzos en los siguientes temas:

- Mujer y pobreza
- mujer, educación y desarrollo de capacidades
- mujer, salud y violencia doméstica
- mujer, conflicto armado y economía
- mujer en el poder y en la toma de decisiones
- mecanismos de gobernanza para la inclusión de género
- derechos humanos de las mujeres
- mujeres y comunicación
- y mujer y ambiente

Invest eWisely y aliados desarrollan iniciativas para aportar a cada uno de estos temas, en especial a los ejes de educación y desarrollo de capacidades, mujer y pobreza y mecanismos de gobernanza para la inclusión de género.

Comisión sobre el Estatus de la Mujer - Naciones Unidas - 9a Sesión



United Nations Entity for Gender Equality
and the Empowerment of Women



Asimismo, durante la conferencia se hizo un llamado a los actores públicos y privados para contribuir con el plan de acción en los próximos cinco años. La participación adecuada de las partes y el debido cumplimiento del plan tendrá un impacto significativo en las mujeres y la integración de género en todos los niveles, desde lo local hasta lo global.

Invest eWisely reitera su compromiso con el Plan de Acción y el desarrollo de actividades y estrategias tendientes a propiciar su debido cumplimiento. Te invitamos a ser parte en este viaje en los próximos cinco años.

En la foto, la Dra. Isabel B. Franco en representación de Invest eWisely & aliados.

Invest eWisely global



INVEST eWISELY CHILE & SR MINING

Invest eWisely & aliados fueron patrocinadores institucionales en SRMining, Conferencia realizada en Noviembre, 2015 en Chile

INVEST eWISELY ASIA & NACIONES UNIDAS

Invest eWisely asistió a la Conferencia en Igualdad de Género y Empoderamiento organizada por las Naciones Unidas en Tailandia, Asia



INVEST eWISELY AUSTRALIA E INVESTIGACION

Invest eWisely en el encuentro de Mujeres en Investigación en la Universidad de Queensland, Australia. Lección: “atrévete”

INVEST eWISELY & EL CAMBIO GLOBAL

Invest eWisely recomendó revisar la agenda internacional que conecta





Three ways to support us

1. Campaña INVEST eWISELY
2. Historias de Mujeres INVEST eWISELY
3. Invierte en Sosteniblemente, responsablemente, eWisely (Sabiamente)

Campaña INVEST eWISELY

Su inversión nos permite ofrecer educación y coaching a mujeres profesionales interesadas en seguir una carrera en la industria, pero que no tienen la oportunidad de acceder a educación de calidad limitando sus posibilidades de realizar una carrera exitosa en la industria.

Visita nuestro sitio web para mayor información



Relatos de Mujeres

En nuestro último número tuviste la oportunidad de conocer la historia de Gabriela Love, Ingeniera Senior de Planeación en Lihir Gold Mine.

Gabriela compartió con nosotras tres grandes lecciones: creer en nosotras mismas, tomar riesgos, aprovechar las oportunidades y no tener culpa. Si eres una mujer líder en la industria extractiva o iniciando tu carrera profesional, te invitamos a contar tu historia para ser publicada en nuestros próximos números. Envíanos tus respuestas a las siguientes preguntas en un documento Word de máximo dos páginas con una foto tuya (en el lugar de trabajo preferiblemente).

¿Cuéntanos acerca de tu vida, lugar de origen y tu decisión de ingresar a la industria?

¿Cuéntanos a manera de historia, como fue tu experiencia en tu primer empleo en la industria?

¿Cuál ha sido la experiencia o el mayor reto en tu carrera?

¿Cuál es tu experiencia en tu trabajo actual?

¿Cómo podrías ayudar a otras mujeres en la industria?

Un consejo o recomendación a otras mujeres



Envía tu historia llenando el formulario en nuestra web o enviando un correo a:

invest@ewisely.com

Invierte en eWisely sostenible & responsable



RSE & Sostenibilidad?

Consciente del impacto de la industria, Invest eWisely y aliados ayudan a las empresas, gobiernos y organizaciones de la sociedad civil a desarrollar agendas de Responsabilidad Social Empresarial mas sostenibles y con énfasis en el desarrollo del capital humano. Preguntanos por coaching corporativo.

Alcanza el éxito en 6 pasos

Invest eWisely está comprometida con el bienestar, la realización de tu potencial (desde graduadas hasta profesionales y altas ejecutivas).

Invest eWisely te ayuda a alcanzar el éxito en 6 pasos. Visitanos en ewisely.com



Organizaciones Responsables y Sostenibles

En aras de promover una industria sosteni Invest eWisely y aliados, realiza consultoría e investigación en RSE y Sostenibilidad. Un porcentaje de las ganancias son invertidas en educación para estudiantes y graduadas (en minería y extractivas) que carezcan de recursos para acceder a educación de calidad.

CONECTATE eWISELY

W:ewisely.com
E:invest@ewisely.com

